

# 臺北市

## 各級學校交通安全教育研習觀摩會 (國中組)

### 學校交通安全教育重點工作之推動




中央警察大學 陳高村

全華國中  
107年11月07日 10:40-12:10

## 報告大綱

- ☞ 校園交通安全管控
- ☞ 交通安全教育工作項目
- ☞ 交通安全教育具體作法
- ☞ 結語



全華國中  
107年11月07日 10:40-12:10


# Section 1

## 校園交通安全管控

全華國中  
107年11月07日 10:40-12:10

## 校園安全規劃設計

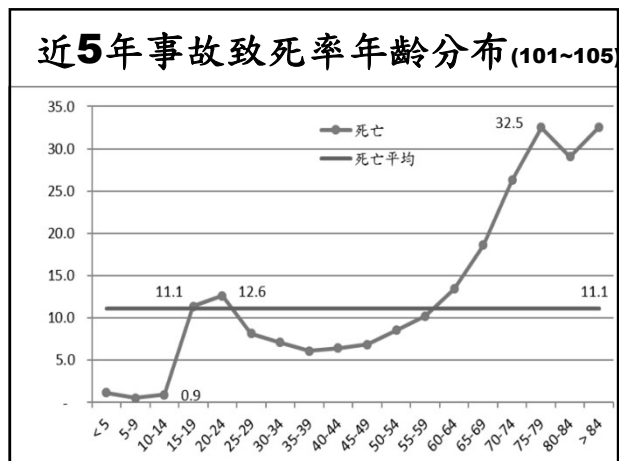
- ☞ 空間功能定位
  - ☞ 教學區、活動區、停車區、... 區隔設計
- ☞ 人、車分道
  - ☞ 動線分隔、衝突降低、危險警示
- ☞ 使用推廣
  - ☞ 宣導教育、使用導引
  - ☞ 安全導護



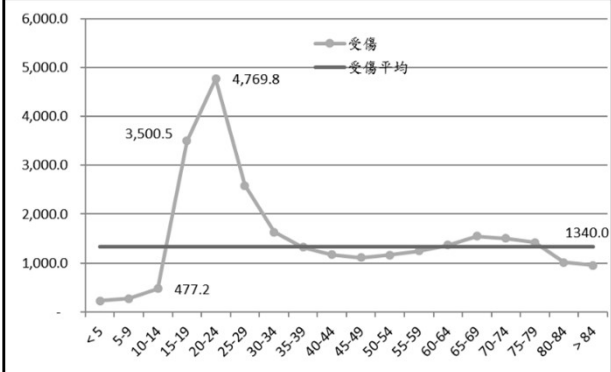
全華國中  
107年11月07日 10:40-12:10

### 近5年交通事故發生概況(101~106)

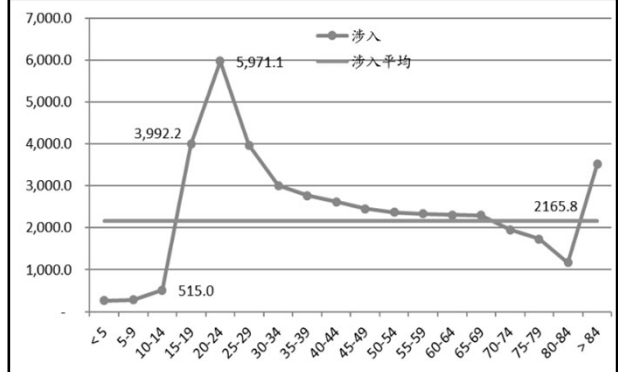
年	發生件數	死亡人數	受傷人數	總涉入人數	死亡人數(衛生署)
101	249,465	2,040	334,082	531,103	3,291
102	278,388	1,928	373,568	622,426	3,129
103	307,842	1,819	413,229	656,513	3,135
104	305,413	1,696	410,073	652,440	2,922
105	304,179	1,604	402,073	649,510	2,964
106	296,826	1,517	394,198	635,036	3,005



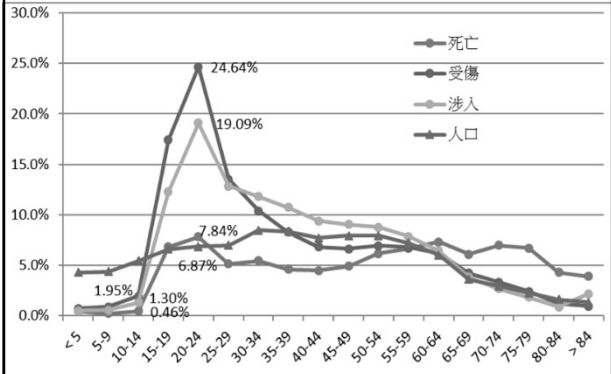
近5年事故致傷率年齡分布(101~105)



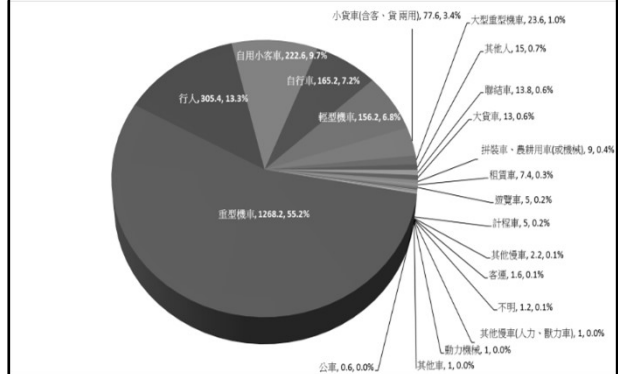
近5年事故發生率年齡分布(101~105)



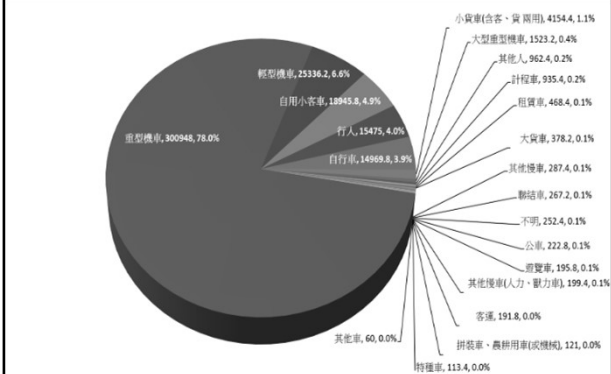
近5年事故年齡層百分率(101~105)



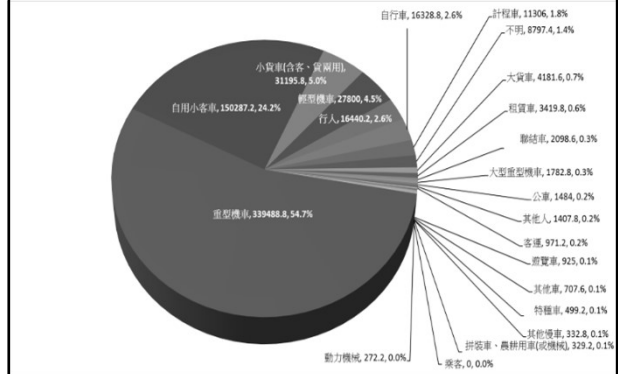
近5年事故致死車種組成(101~105)



近5年事故致傷車種組成(101~105)



近5年事故發生車種組成(101~105)



## 交通事故一定會發生嗎？

- ☞ 有交通行為就有可能發生
- ☞ 學校交通事故特性
  - ☞ 上放學旅次
    - ☞ 步行、機車乘客、自行車、騎機車
  - ☞ 非上放學旅次
    - ☞ 機車乘客、騎機車、自行車、步行
  - ☞ 教職同仁
- ☞ 發生就妥善處理、探究原因  
事後輔導

全華國中  
107年11月07日 10:40-12:10



## 學生交通事故的預防

- ☞ 交通往來不能避免
  - ☞ 運具選擇(避免自己駕騎交通工具)
    - ☞ 上放學校專車、公共運輸
  - ☞ 路線指派
    - ☞ 路隊、路線規劃、使用導引
  - ☞ 安全守護
    - ☞ 校園內外週邊交通硬體設施改善
    - ☞ 交通守護人員
  - ☞ 安全教育(生命關懷與愛的營造)
    - ☞ 教學、活動、競賽

全華國中  
107年11月07日 10:40-12:10



## 一定要做的一件事

- ☞ 上放學交通工具、方式調查
  - ☞ 步行、自行車、家長接送(汽車、機車)、公車、捷運
  - ☞ 分學生、教職員
  - ☞ 上放學分開
  - ☞ 國、高中部分開
- ☞ 校內交通設施調查
  - ☞ 行經路線、出入口、停車設施

全華國中  
107年11月07日 10:40-12:10



## 學校事故風險自我檢視

- ☞ 學生事故統計(有事故都是大事)
  - ☞ 發生件數、死亡人數統計排序
- ☞ 自我檢視安全趨勢
$$\frac{\text{平均每年死亡人數} \times 100,000}{\text{平均每年學生數}}$$
- ☞ 參考基準全國近10年平均
  - ☞ 警政署 8.67(接近萬分之一)  
傷亡率 1,396.07(相當於1.40%)  
去年 1,678.81(相當於1.68%)
  - ☞ 衛生署 14.69

全華國中  
107年11月07日 10:40-12:10



## Section 2

### 交通安全教育工作項目

全華國中  
107年11月07日 10:40-12:10

## 組織與計畫執行

- ☞ 交通安全教育委員會組織
  - ☞ 有助於計畫執行、協助的成員網羅
- ☞ 訂定推動執行計畫
  - ☞ 納入行事曆
  - ☞ 經費籌措運用
- ☞ 計畫執行成果檢討
  - ☞ 文字記錄、影像紀錄、...
  - ☞ 後續的檢討、向外尋求協助
  - ☞ 改善成果追蹤

全華國中  
107年11月07日 10:40-12:10



## 教學與輔導(1)

### ☞ 教學-融入教學

#### ☞ 教材運用

- ☞ 整理列管、教學運用、自行蒐集、自創研發設計

#### ☞ 施教時機

- ☞ 班會、朝會、訓導活動、專案活動、一般課程融入

#### ☞ 教材設計研發

- ☞ 剪報設計、教材教案設計、其他宣導資料

全華國中  
107年11月07日 10:40-12:10



## 教學與輔導(2)

### ☞ 輔導--鼓勵學生參與、服務、推廣交通安全相關活動

- ☞ 輔導學生設立交通安全相關社團，參與、服務校園交通安全宣導活動

- ☞ 舉辦學生交通安全活動、訓練、研習、比賽等

- ☞ 輔導學生社團結合或運用社區資源，推展交通安全教育、宣導工作

全華國中  
107年11月07日 10:40-12:10



## 教學與輔導(3)

### ☞ 輔導--交通違規與事故防制

- ☞ 學校附近易肇事路段調查分析改進

- ☞ 學生事故統計分析改進

- ☞ 學生違規事件查察、統計分析改進

### ☞ 輔導--校內交通安全維護

- ☞ 校區內停車設施規劃及管理

- ☞ 校園內行人與車輛動線規劃與管制

- ☞ 上放學人車出入校門動線規劃與管制

全華國中  
107年11月07日 10:40-12:10



## 創新措施與優良品蹟

### ☞ 交通安全教育實施之創新

- ☞ 交通安全競賽或宣導活動

- ☞ 交通安全相關規劃與設計

- ☞ 學校週遭交通環境教育宣導

### ☞ 交通安全教育特殊優良品蹟

- ☞ 教學創新、社區資源支持改進交通安全教育策略具有創意及成效

- ☞ 其他特殊優良品蹟或具體進步情形或道路交通零事故者

### ☞ 因時因地制宜作法

全華國中  
107年11月07日 10:40-12:10



## 交通安全教育成果

### ☞ 書面資料

- ☞ 彙整計畫、執行、成果紀錄

- ☞ 依訪視項目依序分類、分冊

- ☞ 訪視表執行情形說明分項逐條列舉

- ☞ 多元、豐富...具體教學成果展現

- ☞ 訪視成果呈現與環保議題的兩難

### ☞ 網站連結查閱

### ☞ 雲端硬碟運用

全華國中  
107年11月07日 10:40-12:10



## 推動交通安全教育實際面臨問題

### ☞ 不管有做沒做，無資料可查

- ☞ 從你做起

### ☞ 一切正常，都有在做

- ☞ 你做了甚麼

### ☞ 想要做，困難重重

- ☞ 最重要是開始做

### ☞ 有問題，不見得能找到答案

- ☞ 在於求解過程的紀錄

全華國中  
107年11月07日 10:40-12:10



## Section 3

### 校園交通安全教育具體作法

全華國中  
107年11月07日 10:40-12:10

### 交通安全教育的規劃設計(1)

- ☞ 教育目標
  - ☞ 建立正確判斷價值
  - ☞ 豐富決策的知識
- ☞ 教學資源
  - ☞ 交通安全教育網(教育部)
  - ☞ 交通安全入口網(交通部)
  - ☞ 全國法規資料庫(法務部)
  - ☞ 公路電子監理網(交通部)
  - ☞ Youtube

全華國中  
107年11月07日 10:40-12:10



### 交通安全教育的規劃設計(2)

- ☞ 教育內容
  - ☞ 交通道德教育
  - ☞ 用路人基礎交通教育
  - ☞ 交通法規教育
  - ☞ 交通工具使用與操作教育
  - ☞ 交通工程、管理與教育
  - ☞ 生命與法治教育

全華國中  
107年11月07日 10:40-12:10



### 交通安全教育的規劃設計(3)

- ☞ 依不同對象層次規劃
- ☞ 依認知能力層次規劃
- ☞ 依地方特色規劃設計
- ☞ 依教育管道與途徑拓展
- ☞ 應多元、活潑、生動
- ☞ 符合道德要求

全華國中  
107年11月07日 10:40-12:10



### 融入教學規劃設計(4)

- ☞ 融入標的
  - ☞ 資源、人力、活動、教學、...融入
- ☞ 融入方法
  - ☞ 明示、暗喻、...
- ☞ 融入時機
  - ☞ 新生入學、固定課程、機會教育、...
- ☞ 生活科技運用
  - ☞ 互動遊戲、APP、...  
pokemon go...

全華國中  
107年11月07日 10:40-12:10



### 融入教學規劃設計(5)

- ☞ 相關課程內容之融入設計
  - ☞ 與交通、職場安全、生命教育  
建立連結
- ☞ 交通相關專長師資之運用
  - ☞ 發揮種子功能
- ☞ 相關專長師生活動之參與
  - ☞ 協助辦理體驗活動、寓教於樂
- ☞ 生活科技運用
  - ☞ 資訊、通訊、...軟硬體

全華國中  
107年11月07日 10:40-12:10



### 整體交通安全環境塑造(1)

#### ☞ 上放學交通方式調查分析

- ☞ 住家區為調查
  - ☞ 規劃交通車數量、路線(減少家端的轉乘、步行)
  - ☞ 規劃路隊路線
- ☞ 使用交通工具調查
  - ☞ 步行、自行車、機車、小客車、校車、專車
  - ☞ 大眾運輸：捷運、公車、客運車、鐵路(學校端之接駁、轉乘、步行)
  - ☞ 區分：上、放學，包含教職員

全華國中  
107年11月07日 10:40-12:10



### 整體交通安全環境塑造(2)

#### ☞ 通學路線規劃設計與導護

- ☞ 校園內(人車分道，教學、活動、交通區隔)
  - ☞ 規劃校專車、汽車、機車、自行車停車位
  - ☞ 指定上、放學人、車行進路線
  - ☞ 指定上、放學校園出入口
- ☞ 校園周邊道路環境
  - ☞ 安全通學路廊、路徑規劃設置
  - ☞ 通學號誌設置(運行時段、行人專用時相)
  - ☞ 導護人力配置

全華國中  
107年11月07日 10:40-12:10



### 整體交通安全環境塑造(3)

#### ☞ 校內交通安全情境布設

- ☞ 生活化、普遍化、人性化、活潑化
  - ☞ 交通安全教育走廊
  - ☞ 交通安全教育學習角落
  - ☞ 交通安全教育公園
  - ☞ ...

#### ☞ 校園周邊環境安全改善

- ☞ 消除衝突、增加庇護
- ☞ 向外尋求相關主管機關協助
- ☞ 校外會、地方道安會報

全華國中  
107年11月07日 10:40-12:10



### 整體交通安全環境塑造(4)

#### ☞ 鼓勵大眾運輸工具

- ☞ 學校主動規劃校專車通行路線
- ☞ 提供新生交通建議
- ☞ 公共運輸系統「專車化」
- ☞ 市民公車的整合運用
- ☞ 校專車「公車化」
- ☞ 加強校專車及駕駛人員管理
- ☞ 臨時機動調度

全華國中  
107年11月07日 10:40-12:10



### 整體交通安全環境塑造(5)

#### ☞ 整體道路交通環境改善

#### ☞ 社會資源的整合運用

- ☞ 交通主管機關介入校園周遭環境改善
- ☞ 公路監理機關介入機車騎乘教育訓練
- ☞ 大眾運輸主管機關協助校專車路線拓展與補貼
- ☞ 民間社團資源運用

#### ☞ 保險與社會福利制度的健全

全華國中  
107年11月07日 10:40-12:10



### 國中階段交通安全教育重點

- ☞ 交通安全環境塑造
- ☞ 學習獨立、自我保護
- ☞ 學習與人、周遭環境互動
- ☞ 環境、交通設施與工具的認識與乘坐安全須知
- ☞ 自行車騎乘技術教育與運用
- ☞ 溫馨的學習與輔導

全華國中  
107年11月07日 10:40-12:10



## 國民應有之交通安全素養

- ☞ 安全使用現代化交通文明科技之能力
- ☞ 正面迎接交通事故風險之體認與作為
- ☞ 尊重路權、共同維護交通秩序之責任
- ☞ 兼顧自我與他人生命安全之用路觀念
- ☞ 禮讓並協助老弱婦孺用路安全之行為

全華國中  
107年11月07日 10:40-12:10



## 守護終身交通安全好觀念

- ☞ 我看得見您，您看得見我
  - ☞ 交通最安全
- ☞ 謹守安全空間
  - ☞ 不作沒有絕對安全把握之交通行為
- ☞ 利他用路觀
  - ☞ 不作妨礙他人安全與方便之交通行為
- ☞ 防衛兼顧的安全用路行為
  - ☞ 不作事故的製造者，也不成為無辜的事故受害者

全華國中  
107年11月07日 10:40-12:10



## Section 4

### 結語

全華國中  
107年11月07日 10:40-12:10

### 結語

- ☞ 安全環境整體塑造做起
- ☞ 不只是學務、生輔的責任
- ☞ 學校主管的支持
- ☞ 師資專長的整合運用
- ☞ 教學活動的整合設計
- ☞ 學生的擴大參與
- ☞ 學習獨立、自我保護是重點
- ☞ 政府團隊的支持

全華國中  
107年11月07日 10:40-12:10



## 敬請指教

如有任何討論隨時來電  
03-3282321 ext 4532  
kaotsun@ms7.hinet.net  
(如須以上簡報檔案請發Mail給我)

全華國中  
107年11月07日 10:40-12:10

