

檔 號：
保存年限：

國立臺灣博物館 函

地址：10047臺北市館前路71號5樓
聯絡人：郭元興
電話：02-23822699 分機 413
傳真：02-23822684
信箱：ysguo@ntm.gov.tw

受文者：臺北市立金華國民中學

發文日期：中華民國108年11月12日
發文字號：臺博推字第10830028621號
速別：普通件
密等及解密條件或保密期限：
附件：研習課程簡章 (108D002271_108D2001050-01.odt)

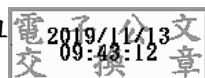
主旨：檢送本館辦理「另眼發現臺灣」研習課程簡章1份，請惠予轉知同仁踴躍參加，請查照。

說明：

- 一、本館展覽「發現臺灣：重訪臺灣博物學與博物學家的年代」以回顧臺灣自然世界如何被近代博物學所「發現」，探溯臺博館源起與典藏研究。為強化博物館與學校教育連結，旨揭研習課程透過講座及教案演示，協助教師運用博物館展示及學習資源，發展探究式學習主題教育。
- 二、課程訂於本(108)年11月20日、12月11日假本館辦理，即日起於全國教師在職進修資訊網開放免費報名，各場次全程參與者，將核發研習時數。

正本：臺北市各公私立國中、臺北市各公私立小學、新北市各公私立國中、新北市各公私立小學

副本：本館教育推廣組



金華國中 1081113



PZAA1086007757