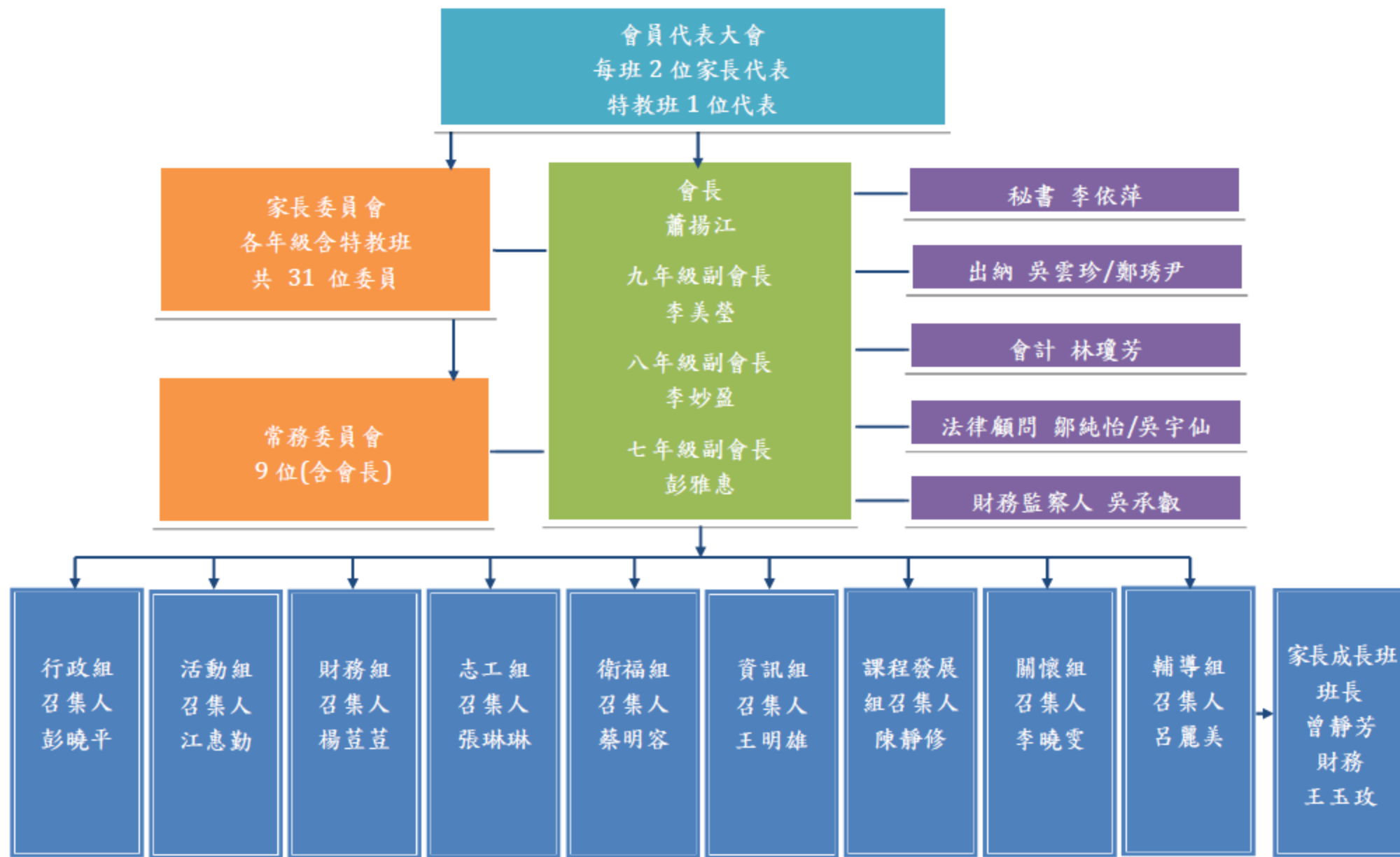


家長會長報告

- 一、蕭揚江會長致詞
- 二、家長會組織圖
- 三、會務介紹
- 四、家長會活動
- 五、這一年我們「愛與關懷」的團隊，多做了什麼？

臺北市立金華國民中學學生家長會組織架構圖



家長會活動

107年十月	107年十一月
一 .十月份行政會報	一 .十一月份行政會報(輪值常委)
二 .十月份導師會報	二 .十一月份導師會報(輪值常委)
三 .八年級隔宿露營行前會議	三 .八年級隔宿露營
四 .課程發展委員會議	四 .募款活動(財務總召荳荳)
五 .各組召集人會議(會長)	五 .第二次常務委員會(會長)
六 .第一次委員會(會長)	六 .午餐供應委員會議(衛福組總召明容)
七 .第一次常務委員會(會長)	七 .校慶籌備會議(活動總召惠勤)
八 .午餐供應委員會議(衛福組總召明容)	八 .新生健康檢查支援服務(志工總召琳琳)
九 .八年級優良學生選舉支援服務(志工總召琳琳)	九 .建中、附中科學班說明會
十 .九年級第一次代表大會(九副美瑩)	十 .七年級校外教學
十一 .九年級畢業旅行	十一 .聖誕晚會籌備(活動總召惠勤)
十二 .八年級第一次代表大會(八副妙盈)	
十三 .七年級第一次代表大會(七副雅惠)	
十四 .七年級校外教學籌備會	
十五 .桶餐委員教育訓練(衛福組總召明容)	

家長會活動

— 107年十二月	— 108年一月
一.十二月份行政會報(輪值常委)	一 .一月份行政會報(輪值常委)
二.十二月份導師會報(輪值常委)	二 .一月份導師會報(輪值常委)
三.導護志工聯誼會(志工總召琳琳/隊長志強)	三 .第四次常務委員會(校務會議前2週) (會長)
四.午餐供應委員會議(衛福組總召明容)	四 .八升九校外教學會議、招標(會長)
五.第三次常務委員會(會長)	五 .七升八年級校外教學會議、招標(會長)
六.畢籌小組會議(九副美瑩)	六 .第二次委員會議(會長)
七.校慶籌備會議(活動總召惠勤)	七 .校務會議(會長)
八.七年級親師聯誼(七副雅惠)	八 .校慶籌備會議(活動總召惠勤)
九.八年級親師聯誼(八副妙盈)	九 .結業式
十.九年級親師聯誼(九副美瑩)	十 .寒假輔導開始
十一.家長會會刊籌備(資訊組總召明雄)	十一.教育儲蓄專戶管理小組會議(教育委員)
十二.畢業班紀念品會議、招標(九副美瑩)	十二.期末課程發展委員會議(課發委員)
十三.耶誕晚會活動(活動總召惠勤)	十三.家長會會刊籌備(資訊組總召明雄)
十四.家長入班職話職說活動	十四.寒假輔導結束

家長會活動

— 108年二月	— 108年三月
<ul style="list-style-type: none">一 .寒假輔導結束二 .開學日三 .二月份行政會報(輪值常委)四 .第五次常務委員會(會長)五 .校慶籌備會議(活動總召惠勤)六 .資訊組會議(資訊組總召明雄)七 .體育委員會(會長)八 .親師座談會(學校日)九 .特教推行委員會(特教委員)十 .午餐供應委員會(衛福組總召明容)	<ul style="list-style-type: none">一.三月份行政會報(輪值常委)二.三月份導師會報(輪值常委)三.第六次常務委員會(會長)四.校慶活動(活動總召惠勤) 聲林之王人氣大賽五.午餐供應委員會(衛福組總召明容)六.會訊發行(資訊組總召明雄)七.教師評審會議(會長)八.志工聯誼聚餐活動(志工總召琳琳)
<p style="text-align: center;">☆學生獎懲委員會、學生申訴評議委員會、教師評審委員會採不定期召開。 以上各出席委員會不定期開會。</p>	

家長會活動

— 108年四月	— 108年五月
<ul style="list-style-type: none">一 .四月份行政會報(輪值常委)二 .四月份導師會報(輪值常委)三 .第七次常務委員會(會長)四 .午餐供應委員會議(衛福組總召明容)五 .課程發展委員會(課發委員)六 .畢業班紀念品檢核(九副美瑩)七 .八年級優良學生選舉支援服務(志工總召琳琳)八 .七年級優良學生選舉支援服務(志工總召琳琳)九 .八年級全體高職參訪活動十 .第三次委員會議(會長)十一.九年級包高中活動籌備(九副美瑩)十二.考生禱告會籌備(九副美瑩)十三.專家講座(輔導組總召)	<ul style="list-style-type: none">一.五月份導師會報(輪值常委)二.五月份行政會報(輪值常委)三.第八次常務委員會(會長)四.學生成績評量審查委員會(學評委員)五.畢業典禮籌備會(九副/活動總召)六.九年級包高中活動(九副美瑩)七.畢業班紀念品驗收、發放(九副美瑩)八.市長獎遴選會議(會長)九.午餐供應委員會議(衛福組總召明容)十.九年級國中會考考場支援服務(九副/志工總召)十一.考生禱告會活動(活動總召)

家長會活動

108年六月	108年七月
<ul style="list-style-type: none">一.六月份行政會報(輪值常委)二.六月份導師會報(輪值常委)三.應屆畢業生創藝達人秀(活動總召惠勤)四.畢業典禮(九副/活動總召)五.午餐供應餐廠商評選會議(衛福組總召明容)六.第九次常務委員(會長)七.導審會議(會長)八.八年級班親會(署輔)九.舊衣回收整理(志工總召琳琳)十.午餐供應餐廠商評選會議(衛福組總召明容)	<ul style="list-style-type: none">一.新生報到(會長/志工總召)二.新生編班抽籤(會長)三.七月份行政會報(輪值常委)四.七月份導師會報(輪值常委)五.第十次常務委員會議(會長)
<p style="text-align: center;">☆學生獎懲委員會、學生申訴評議委員會、教師評審委員會採不定期召開。 以上各出席委員會不定期開會。</p>	

家長會活動

108年八月	108年九月
<ul style="list-style-type: none">一.第十一次常務委員會(會長)二.校務會議(委員)三.學校日籌備會(會長)四.九年級畢冊評選會議(108學年度) (九副美瑩)五.籌備108學年度第一次代表大會(會長)六.八升九畢旅探勘(校外教學代表)七.七升八隔宿露營探勘(校外教學代表)	<ul style="list-style-type: none">一.九月份行政會報(輪值常委)二.九月份導師會報(輪值常委)三.第十二次常務委員會(會長)四.九年級畢業旅行行前會議(校外教學代表)五.九年級優良學生選舉支援服務(志工總召 琳琳)六.第四次委員會(會長)七.108學年度學校日(會長)八.七年級校外教學籌備會議(校外教學代表)九.108學年度第一次代表大會(會長)十.108學年度教師節敬師活動(會長)
<p style="text-align: center;">☆學生獎懲委員會、學生申訴評議委員會、教師評審委員會採不定期召開。 以上各出席委員會不定期開會。</p>	

這一年我們「愛與關懷」的團隊，多做了什麼？

1. 聖誕晚會報名750名，現場超過1000名熱烈參加，近250位同學上台表演，有史以來最多人！
2. 首創聲林之王，有150位同學報名參加
3. 畢業創藝達人秀，有30組同學報名，80位參加
4. (課發)有問必答，幫助需要的孩子，有近46位台大學生，首創課後陪讀

這一年我們「愛與關懷」的團隊，多做了什麼？

5. 衛福組正式運作，在食安及口味方面，嚴格把關，成為典範，全國最優
6. 本屆爭取到” 288萬” 冷氣補助款
(特別感謝吳爸&瓊芳)
7. 成立關懷組與信望愛團契配搭，關懷親師生，提供必要之協助與安慰行動
8. 父母成長班納入家長會輔導組，服務金中家長，一起創造優質學習環境

這一年我們「愛與關懷」的團隊，多做了什麼？

9. 會刊與校刊聯合發行，題材多樣內容豐富，值得大家珍藏
10. 募款金額有史以來最高，開放指定捐款科目用途，使各項活動更豐富
11. 統籌落實家長會年度預算計畫，100%完成達標
12. 會長與常委按時參加每一場學校會議，即時分享各家代群組，家長迅速知道學校資訊，親師生有效的溝通

這一年我們「愛與關懷」的團隊，多做了什麼？

13. 金中娃娃的製作與義賣，讓關懷基金對於親師生幫助需要，盡綿薄之力
14. 志工群組依性質及功能，分類管理，發揮最大效益
15. 親師生的和諧，堪稱歷屆之最，共創三贏
16. 有限財務預算下，用最少的經費，優化家長會辦公室

這一年我們「愛與關懷」的團隊，多做了什麼？

17. 揚江會長贊助九年級和體育班某些同學
晚自習餐費，共計93,700元

臺北市立金華國民中學學生家長會 《蕭揚江會長贊助學生晚自習餐費》

日期	班級	摘要	金額
107.10.15	911	107上學期(全)	4,400
	920	"	5,400
	921	107/10月份	1,400
	922	107上學期(全)	1,400
107.10.17	726	"	3,500
	"	"	3,500
	"	"	3,500
107.10.23	906	107/10月-14天+11月-16天	3,000
	"	"	3,000
107.11.05	921	107/11月份	1,600
107.11.23	926	107/11/12~期末	4,500
107.12.13	906	107/12月--16天	1,600
	"	"	1,600
	921	"	1,600
108.01.11	906	108/01月-9天	900
	"	"	900
	921	108/01月--6天	600
	906	寒輔--7天	700
	"	"	700
108.01.21	911	寒輔--9天	900
		小計	44,700

日期	班級	摘要	金額
108.02.14	921	108/2月+3月--17天	1,700
108.02.22	926	108/3-5/16--41天	4,100
	726	107下學期(全)·3/4起計65天	6,500
	"	"	6,500
	"	"	6,500
108.02.26	906	107下學期(全)-41天	4,100
	"	"	4,100
	911	107下學期(全)-58天	5,800
	920	107下學期(全)-35天	3,500
108.03.15	918	107下學期(全)-50天	6,000
108.06.11	921	108/4月+5月--2天	200
		小計	49,000
		合計	93,700

謝謝大家

對107學年度
～愛與關懷的團隊支持～

♥ 我們愛, 因為神先愛我們 ♥
願神賜福金華國中所有的親師生